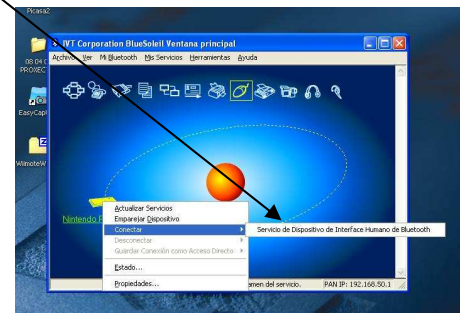
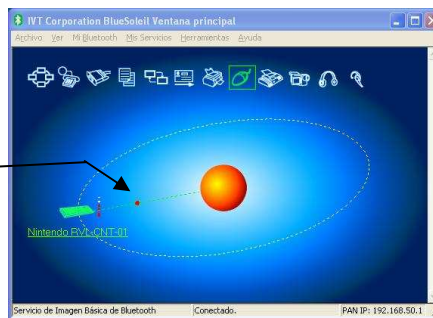


# Pizarra Dixital

## Pasos a seguir para conectar a nosa pizarra dixital:

1. Colocamos o mando da Wii no seu soporte ó lado do proxector. Deberá "apuntar" ó centro da pantalla.
2. Co PC e o proxector encendido, conectamos o Bluetooth USB.
3. Facemos dobre clic sobre o icono do BlueSoleil aparece a ventá da pelotíña laranxa (sol).
4. Encendemos o Wii premendo os botóns 1 e 2 á vez. As luces azuis parpadean.
5. Doble clic no sol, e despois dobre clic no dispositivo que pon: **Nintendo**.
6. Encima de **Nintendo** clic dereito e conectamos. Recorda que o Wii debe estar encendido, si se apaga porque tardas un pouco, volve a encendelo.

Si esta ben conectado aparece como un enlace entre Nintendo e o sol.



7. Doble clic na carpeta
8. e despois dobre clic no programa WiimoteWhiteboard
9. Abrese e pulsamos calibrate
10. Calibramos co punteiro manual nos puntos que nos indica e xa está.

